

Kik Machinale houtbewerking

Onderhoudsadvies / Onderhoudsinstructies.

De door u aangeschafte draaivalramen hebben een hoogwaardig kwaliteitsbeslag. Dit betekent: groot gebruiksgemak, probleemloos functioneren en een lange levensduur van het raam.

Voorwaarde voor de functionaliteit en een probleemloze bediening is het volgens de voorschriften monteren van het raam. De functie en de staat van het beslag zijn aan de hand van de volgende richtlijnen te controleren.

- Gangbaarheid.
- Bevestiging van het beslag.
- Slijtage aan het beslag.
- Beschadigingen aan het beslag.

Gangbaarheid.

De gangbaarheid van het beslag kan met de raamgreep getest worden. De kracht om de raamgreep te openen en te sluiten mag conform DIN 18055 maximaal 10Nm zijn. Deze test kunt U uitvoeren met een momentsleutel.

De gangbaarheid kan door middel van het smeren met olie of vet, of door het nastellen van het beslag, verbeterd worden. Het draaivalbeslag is voorzien van 2-3 zijdig verstel mogelijkheden. Een verkeerde bijvoorbeeld niet vakkundige afstelling van het beslag kan leiden tot het niet functioneren van het raam.

Bevestiging van het beslag.

De functie en het gebruik van het raam hangt af van de juiste montage van het beslag. Het vastzitten en de plaats van de afzonderlijke schroeven in het raamhout is van groot belang. Is een schroef losgeraakt of versleten dan dient deze direct aangedraaid respectievelijk vervangen te worden.

Slijtage aan het beslag.

Alle bewegende beslagonderdelen dienen regelmatig gesmeerd te worden met bijvoorbeeld olie of vet. Door het regelmatig oliën of vetten (minimaal 1x per jaar) van alle relevante beslagonderdelen in het raam en aan het kozijn voorkomt U voorkomt voortijdige slijtage aan beslagonderdelen en behoudt U langdurig een lichtlopend raam. Voor de smeerpunten zie afbeelding.

De stalen veiligheidssluitplaten dienen doorlopend ingevet te zijn om uitslijten te voorkomen.

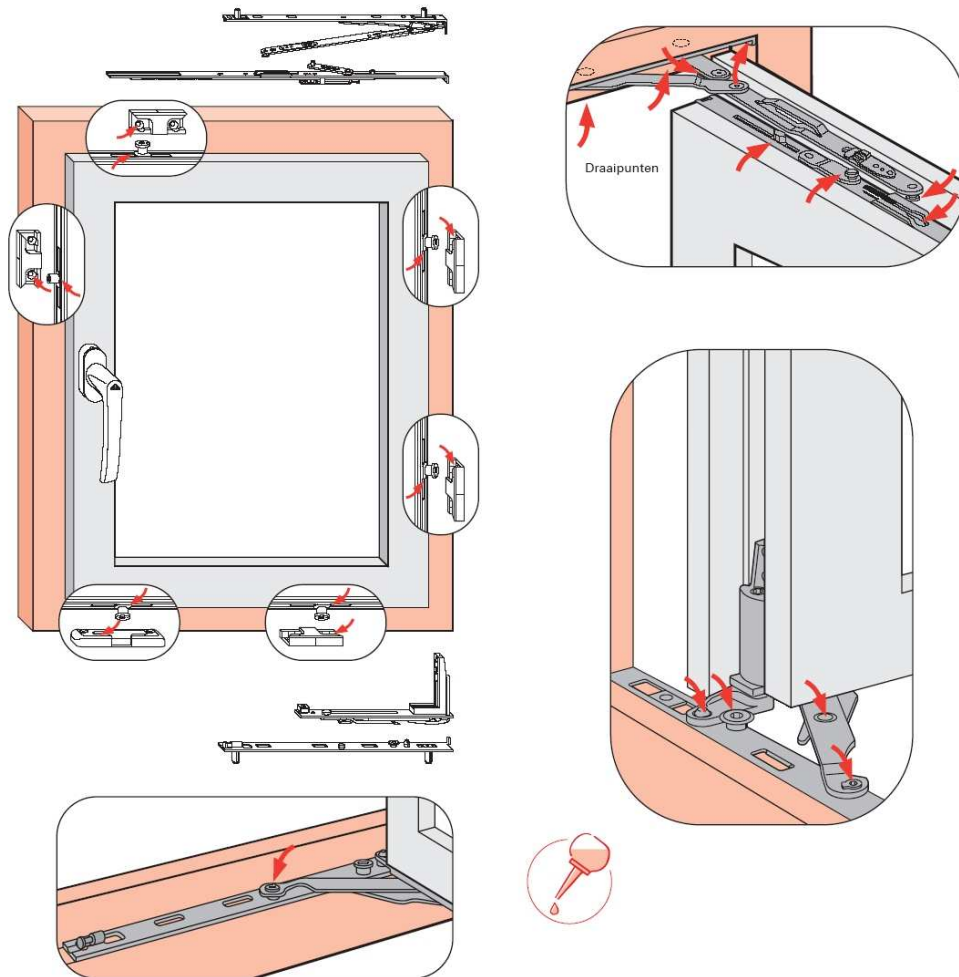
Beschadiging van het beslag.

Beschadigde beslagonderdelen dienen vernieuwd te worden, zeker als het dragende beslagonderdelen betreft.

Aan deze adviezen kunnen geen rechten worden ontleend, de toepassing dient per geval bekeken te worden.

Kik Machinale houtbewerking

Onderhoudsadvies / Onderhoudsinstructie. Pagina 2



Onderhoud

Door regelmatig vetten en oliën* (minstens 1x p.jaar) van alle relevante onderdelen in het raam en kozijn behoudt U een lichtlopend ROTO beslag en voorkomt U voortijdige slijtage. Stalen veiligheidssluitplaten vereisen doorlopend ingevet te worden om uitslijten te voorkomen. Daarnaast moeten de schroeven gecontroleerd worden. Eventuele losse of afgebroken schroeven dienen terstond aangedraaid of vervangen te worden.

* Gebruikt hiervoor *aub* zuur en harsvrij vet of olie van de vakhandel