

Kik Machinale houtbewerking

Overzicht van het inhangen en uittillen van het raam.

Raam inhangen.

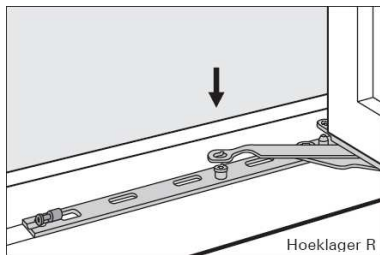


Fig. 1 Hoeklager R De scharnierdelen over de scharniernokken plaatsen.

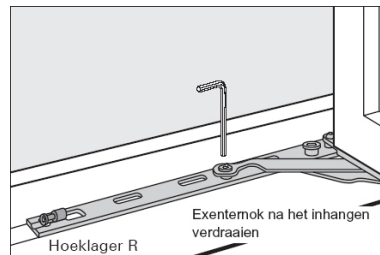


Fig. 2 Hoeklager R. Na het volledig inhangen van het raam, het scharnierdeel vergrendelen door de excenternok met een 4mm inbussleutel 180° verdraaien.

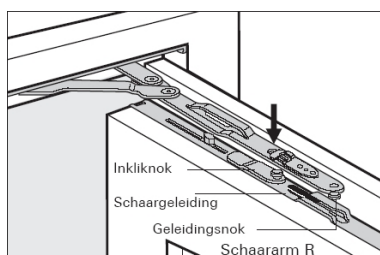


Fig. 3 Schaararm R. Raam minstens 60° openen, schaararm in de lengterichting van het raam met de geleidenok in de schaarleiding van het raam schuiven.

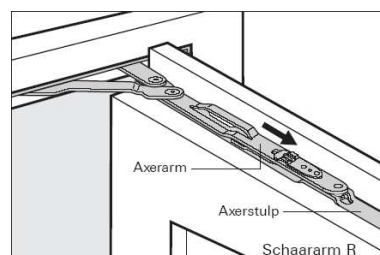


Fig. 4 Na het inschuiven van de schaararm in de schaarleiding, het raam voorzichtig iets naar buiten trekken zodat de inkliknok de schaararm vergrendeld.

Raam uittillen.

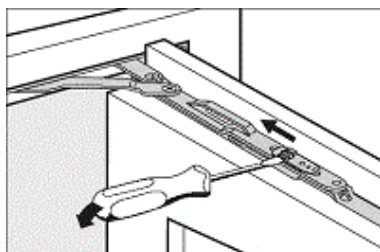


Fig. 5 Raam minstens 60° openen, de vergrendeling iets oplichten en het raam tegen het kozijn drukken.

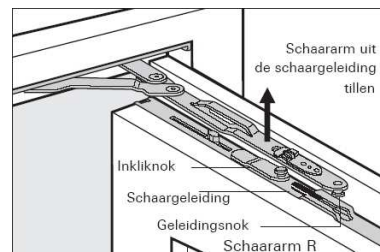


Fig. 6 De schaararm in de lengterichting van het raam uit de schaarleiding schuiven.

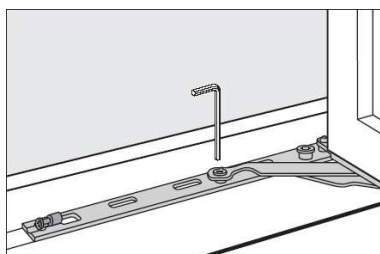


Fig. 7 De excenternok met een 4mm inbussleutel verdraaien zodat het hoeklager vrij uitneembaar is.

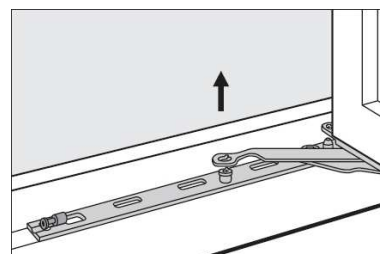


Fig. 8 Het gehele raam van de scharnierdelen oplichten en uittillen.

Kik Machinale houtbewerking

Schilperoortstraat 102, 3082 SZ Rotterdam
Tel. 010 - 283 0200 Fax. 010 - 283 0201
info@kikmachinale.nl